



Rider Technique



Capacité du club maximale

-105 places debout

-47 places assises

Largeur scène 4,8 mètres

Profondeur scène 2,5 mètres

Hauteur de scène 0,7 mètres

Hauteur sous plafond 2,25 mètres

Hauteur salle 3,5 mètres

Salle équipé d'un réseau wifi réservé & séparé de la clientèle pour le staff, musiciens & techniciens.

Pression acoustique maximal dans le club de 102dBA et 118 dBC au point le plus critique de la salle, nous nous réservons le droit d'intervenir en cas de non respect du niveau sonore, salle équipé d'un afficheur calibré (décret n° 2017-1244 du 7 août 2017).

Pour tous renseignements techniques:

Régie générale:

Stéphane Lefèvre

07 67 80 57 02

technique@jokerspubangers.com

SON

Diffusion face

L.Acoustic 112P x2
L.Acoustic X4i (délai fond salle)
D&B Y-SUB (accroché)
Processeur BSS MiniDrive

Diffusion retours

2x QSC K10 en sides (sur deux circuits séparé)
2 retours au sol possible supplémentaire

Console

Yamaha QL1
Rio 3224 sur patch déporté (lointain jardin)
2xRJ45 avec 4 paires analogiques (plateau-régie)
Etoile Dante disponible en régie et au plateau pour record ou autre,
avec internet fibré (streaming, conférences, etc)
Enregistreur Dante en réseau avec serveur FTP Tascam SS-R250N

Parc Micro & DI

SM57 x3
SM58 x5
Beta52 x1
Beta91 x1
E604 x4
E609 x2
E845 x2
M88 x1
MD421 x1
JM27 x2
C214 x2
AT4033 x1
TG I52 x2
Radial J48 x2
Radial Sb1 x2
Radial Sb2 x2

LUMIERE

Console & réseau dmx

Chamsys MQ50

1 univers DMX trad avec splitter

1 univers DMX automatique avec splitter

1 univers libre disponible pour accueil

Projecteurs trad & blocs

12x PAR30 séparé équipé lampe 100W 10°

4x blinder CLAP 500 sur circuit séparé

4x PAR 56 long sur pont de face sur circuit séparé

Réseau d'accueil monophasé de 20A disponible au plateau

Machine à brouillard Chauvet Haze 10 (sur dmx trad)

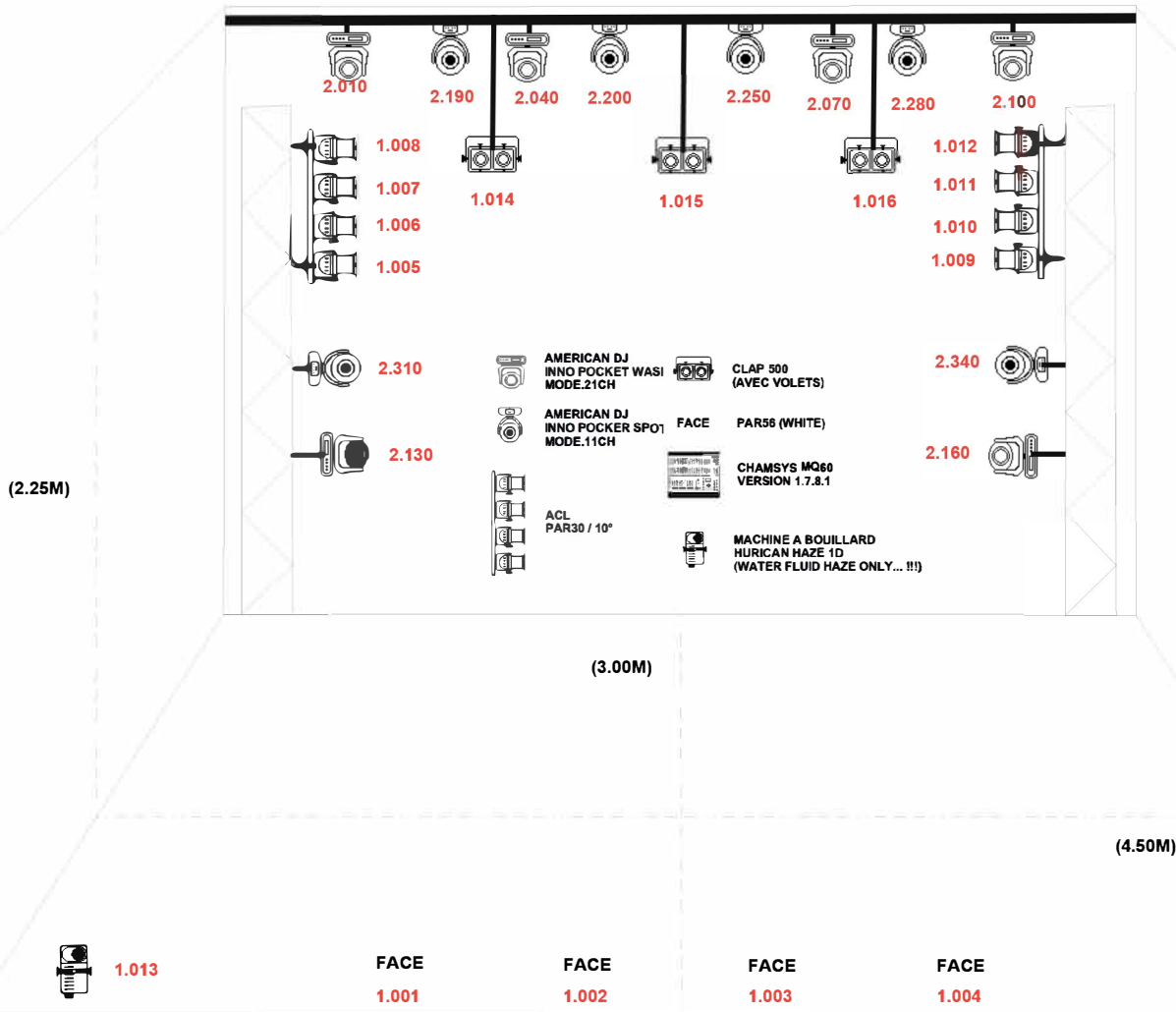
Projecteurs automatiques

6x Wash Showtec Shark Wash one Zoom (mode 15ch)

8x Spot Showtec Shark Spot one (mode 14ch)

4x Par à LED Showtec Spectral PC600Z (avec zoom)

Plan de feu sujet à de régulières modifications



BACKLINE

Batterie Yamaha OAK Custom

Kick 20''

Floor T 14''

Rack T 13''

Rack T 12''

Snare 14x5,5''

Hardware batterie complet,
avec 3 pieds de cymbales et un siège batterie

Amplis

FENDER Blues junior

VOX AC15

MarkBASS avec cab 2x10'

DJ & Divers

Pioneer DJM850

Platines Vinyle Stanton 150 avec cellules x2

Platines XDJ1000 linké x2

Platines CDJ850 x2

2X Stand DJ K&M avec plateau de 130x80cm,
hauteur réglable Praticable ciseaux 2x1 mètre

Tool guitar , drum, alim DC, transfo 230/110V etc...

Stands guitar & bass x5, Stands RTX x3

VIDEOPROJECTION

Christie 700GS 6400 Lumens Laser

Réseau vidéo disponible en régie et sur scène par matricage

Format SDI 3G ou HDMI (1920x1080)

Toile de vidéo projection 16:9

motorisé en fond de scène 300x170cm